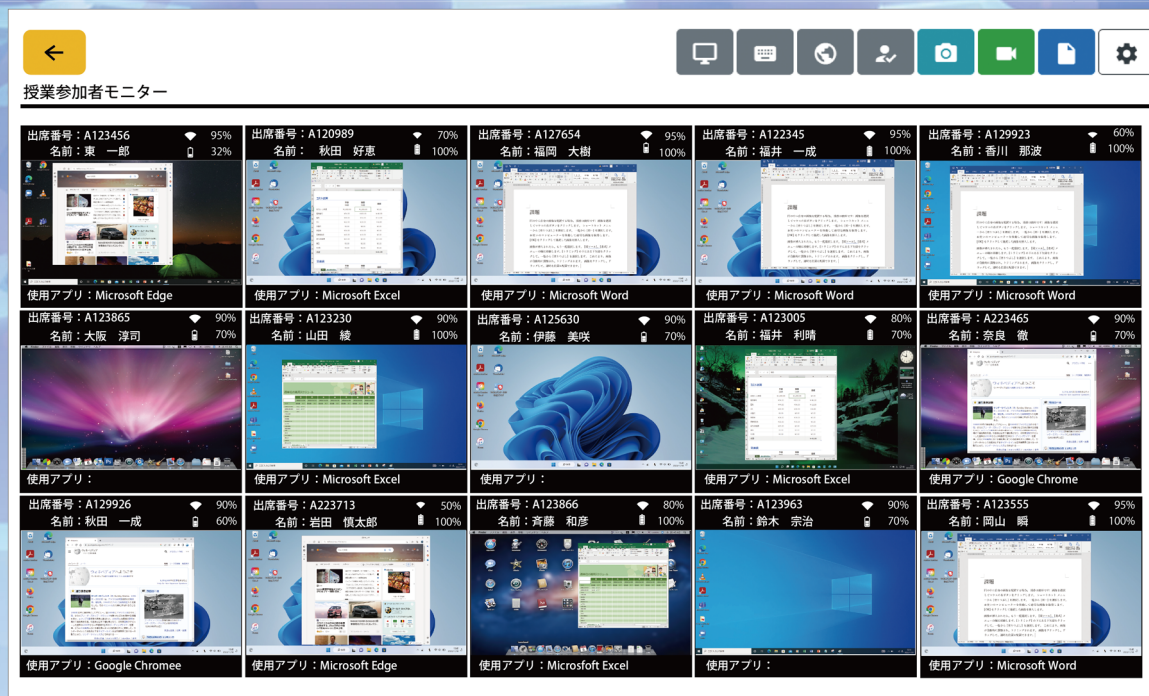


# eWatcherBYOD

## BYOD時代の授業支援

持ち込みPCを使った授業では、学生の進捗の確認などPC教室環境では行えていたインタラクティブな授業進行が難しくなります。eWatcherBYODは、BYOD環境であっても、教員画面の配信や学生画面の確認、ファイルの配布と回収、ブラックアウトなど、今までの授業支援で行っていた授業環境を提供します。

オンプレミス環境で稼働するので、クラウドシステムのようにネットワーク環境などに影響されず、快適な授業が行えます。



### モニタリング

授業中の学生全員の画面を同時に確認できます。全体の授業進捗把握はもちろん、個別学生の画面の拡大表示も可能です。\*

### 授業開始

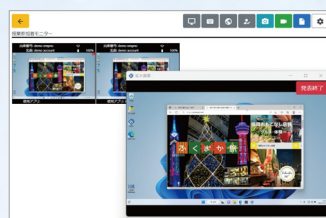
あらかじめスケジュールに沿って授業を登録します。学生は授業時間にアプリからログインするとその時間の授業リストが表示されますので、授業名をクリックして授業に参加します。教員もアプリからログインすると、参加している学生画面のサムネイルが表示され授業を開始できます。

### 教員画面配信



教員の画面を一斉に学生に配信できます。全画面だけでなく、ウィンドウを指定して配信できるので、配信中に次の準備が行えます。

### 発表機能



学生への画面配信は、教員画面だけでなく、特定の学生画面をお手本として他の学生へ配信できます。インタラクティブな授業を実現します。

### 資料の配付と回収



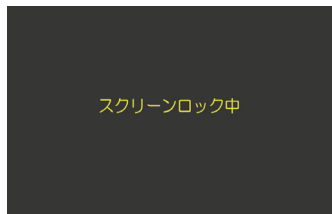
授業資料や課題の配布、学生からのレポートや回答の提出など、操作はドラッグ&ドロップで簡単に行えます。

### 情報表示



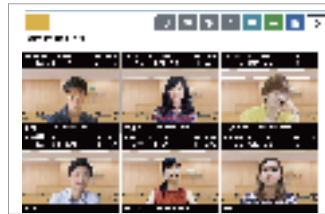
学生の画面や学生の情報だけでなく、Wi-Fiの強度やバッテリー残量など学生PCの状況も確認できます。

## 画面と操作のロックとブラウザロック



学生PCの画面やキーボード・マウスのロック機能の他、WEBブラウザ起動禁止など学生の集中度を高める機能を搭載しています。\*2

## 出欠管理



出欠の確認は、学生のログインリストのダウンロードの他、各学生の画面またはカメラのキャプチャを撮ることができ、なりすましを防ぐことができます。

## 利用イメージ

### 普通授業

持ち込みPCや貸出PCを使い一斉授業が行えます

### 分散授業

教室やキャンパスが分かれていても、1つの授業として行えます\*3

### アクティブラーニング

ダイナミックに授業を作成できるので、少人数のアクティブラーニング授業が行えます

### TeamsやZoomとの併用

画面のモニタリングで参加者の進捗を確認できます。一方通行な授業をインタラクティブ授業に変えます\*4

## 機能

- 教員画面配信
- 学生画面モニタリング
- 発表 (学生画面転送)
- 出欠管理
- 学生PC情報表示
- ロック (画面、キーボード)
- ブラウザロック
- 学生画面とカメラキャプチャ
- ファイルの配布と回収

## 仕様

### ▶ 授業支援サーバー

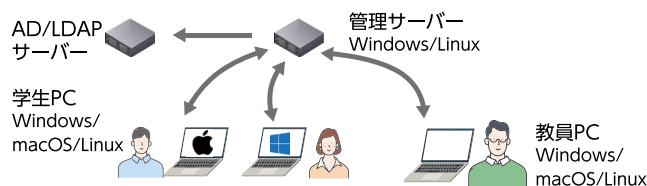
- 推奨サーバースペック
- ・環境：物理サーバー または 仮想サーバー
  - ・CPU：4コア以上
  - ・メモリ：8GB以上 (16GB以上推奨)
  - ・ハードディスク：容量100GB以上
  - ・ネットワーク：1000BaseT以上
  - ・OS：Windows Server 2016以上または Red Hat Enterprise Linux 8 以上、Rocky Linux 8 以上

### ▶ クライアント

- 推奨クライアントスペック
- ・CPU：Celeron以上
  - ・メモリ：4GB以上 (8GB以上推奨)
  - ・ハードディスク：空き容量1GB以上
  - ・ネットワーク：無線802.11n以上、有線1000BaseT以上
  - ・OS：Windows 10/11、macOS 11以上、Red Hat Linux 8、Ubuntu 20.04相当以上のいずれかが動作すること\*5

## 構成イメージ

シンプルな構成での運用が可能です。ライセンスは同時接続数。既存サーバーや仮想サーバーの流用も可能です。



## 製品情報

品名	型番	備考
管理サーバーライセンス 1年	JWBS01/SV-1	サーバー1台あたり
クライアント50ライセンス 1年	JWBC01/CL-1	同時接続50台まで
クライアント100ライセンス 1年	JWBC01/CL-1	同時接続100台まで

\*上記以外のクライアント数、複数年ライセンス等はお問い合わせください。 \*各ライセンスには、ソフトウェアの問合せと無償バージョンアップが含まれます。

\*1: 学生PCの操作はできません。 \*2: 学生PC がmacOS-Linuxでは機能しません。 \*3: 別途放送設備が必要です。 \*4: 学内ネットワーク接続時のみです。 \*5: iPad、ChromeBookは未対応です。

\*一部の画面はハメコミです。

\*Microsoft、Windowsは米国Microsoft社、Apple、iPad、Macは米国Apple社、ChromeBookは米国Google社の登録商標です。その他本書中の商品名等は各社の商標または登録商標です。

**wasay**  
WASAY SOFTWARE TECHNOLOGY INC.

株式会社ワッセイ・ソフトウェア・テクノロジー

<https://www.wasay.co.jp/>

本社・営業部 | 〒541-0042 大阪市中央区今橋3-1-7 日本生命今橋ビル14F  
TEL: 06-6223-3811 (代表) 06-6223-3812 (サポート)  
FAX: 06-6223-3813 eigyo@wasay.co.jp  
東京営業所 | 〒101-0032 東京都千代田区岩本町3-2-1 共同ビル6F  
TEL: 03-5829-4937 FAX: 03-5829-4938